

TRANSIT VAN

Ford



Go Further

Opciones y accesorios

Soluciones de almacenamiento, protección adicional y más versatilidad disponibles para la Ford Transit.

Protector de motor

Plancha de metal resistente a la corrosión. Protege el motor de daños accidentales como piedras y bordillos. Es fácil y rápido de quitar para realizar reparaciones y cambios de aceite. (Opción y accesorio)

Alfombrillas de goma

Fabricadas a medida para adaptarse perfectamente a tu Ford protegiendo el interior de la suciedad y la humedad. Se fijan directamente al suelo evitando que no se deslicen e interfieran con los pedales añadiendo un extra de seguridad. Disponen de logotipo Transit. (Accesorio)

Baca de techo Q-Top® (Q-Tech)

Fabricada en aluminio ligero añade un extra de capacidad de carga* ideal para el transporte de carga voluminosa. Permite una mayor flexibilidad en su trabajo diario. También disponible con rodillo para la carga de escaleras facilitando el proceso. (Accesorio)

*Por favor diríjase a la tabla de pesos en la sección especificaciones.

Escalera trasera

Para facilitar el acceso al techo. (Opción y accesorio)

Rejilla de protección de la ventana trasera

La rejilla se fija en el interior de las ventanas traseras para mejorar la seguridad sin restringir la visibilidad a través de los cristales traseros. (Opción y accesorio)

Portaequipajes de techo básico, con cerradura

El portaequipajes de techo admite hasta 150 kg (dependiendo de las especificaciones del vehículo) y es la base de diversos dispositivos de transporte para el techo. (Accesorio)



Barras transversales interiores

Dos barras de acero de color negro que soportan un máximo de 50 kg y que se pueden fijar en diferentes posiciones en los raíles del interior del techo junto con el piso flexible. (Opción y accesorio)



División del espacio de carga

Mamparo de rejilla metálica de color negro que se puede montar en varias posiciones en los raíles del piso flexible para mejorar la versatilidad de tu espacio de carga y dar forma a una caja de carga segura. (Opción y accesorio)

Deflectores de aire® ClimAir

Reducen la entrada de golpes fuertes de viento y de ruido, permitiéndote circular cómodamente con las ventanillas delanteras bajadas, incluso con lluvia ligera. (Accesorio)

Llantas de aleación de 16"

Llantas de aleación de 16" y 5x2 radios en Plata Sparkle. (Opción y accesorio)

Tuercas antirrobo

Juego de cuatro tuercas antirrobo para proteger las ruedas. (Accesorio) (De serie con llantas de aleación)

Gancho de remolque Brink®

Para aumentar el espacio de transporte de carga, el gancho de remolque fijo tiene una capacidad de hasta 3500 kg, dependiendo del motor. (Accesorio) (Para vehículos comerciales, puede ser necesario un tacógrafo digital. Disponible un kit de montaje en los puntos de venta de la red Ford)

Dispones de más accesorios para tu Ford Transit en www.accessorios-ford.es

Ya puedes disfrutar de la Boutique Ford, desde ropa a coches en miniatura, visitando www.fordlifestylecollection.com

Nota: Las bisagras de 180° estarán disponibles a partir de Q3 2017.

*Elemento cubierto por la garantía de otro proveedor, consulte la contraportada para más información.

Pieza	Código FINIS	Disponibilidad
Portaequipajes L2	1816678	○ A
Portaequipajes L3	1816680	○ A
Grill de protección de la ventana trasera	1838135	○ / ○ A
Brink® gancho de remolque fijo	1855715	○ A
Brink® kit electrónico para gancho de remolque con conector de 13-pin	1855712	○ A
ClimAir® deflector cortavientos, delanteros, gris claro	1856560	○ A
ClimAir® deflector cortavientos, traseros, gris oscuro	1856561	○ A
Bosch® aviso de marcha atrás	1713304	○ A
Xvision® Control de distancia de aparcamiento, delantero	1855856	○ A
Xvision® Control de distancia de aparcamiento, trasero	1855854	○ A
16" 5x2-radios llantas de aleación	1842987	○ / ○ A
Tuercas bloqueables para las ruedas, set de 4	1763879	○ / ○ A

○ = Opcional, coste extra, ○ A = Accesorio Opcional, coste extra, +Por favor, consulta en la parte de atrás para información de garantías.

Avisador acústico de marcha atrás Bosch®

Proporciona un aviso acústico hacia el exterior cuando el vehículo tiene seleccionada la marcha atrás. (Accesorio)



Paquete de sujeción de carga y kit de carga de suelo

Paquete de sujeción de carga que consta de guías laterales a media altura y altura completa con kit de fijación, incluidas sujeciones, ganchos y correas de sujeción. El kit de carga en el piso incluye piso de tablero con revestimiento antideslizante y guías aeronáuticas integradas (500 daN/homologación ISO). (Opción y accesorio)

Sistemas de sujeción de carga JUNGFAK®+ TransSAFE®,

Permite sujetar cargas complejas de forma segura y fácil con sistemas de red para cargas ligeras, ideales para servicios de mensajería y transporte de paquetería. Selección de TransSAFE®, de funcionamiento manual System Net Plus (opción) o TransSAFE® go (opción), de funcionamiento eléctrico, que sujeta automáticamente la carga con solo pulsar un botón.



Control electrónico de estabilidad

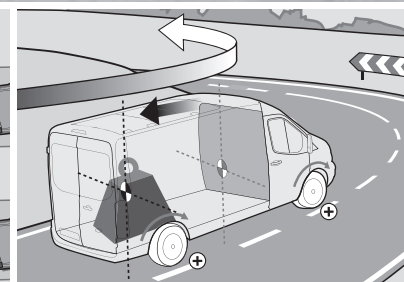
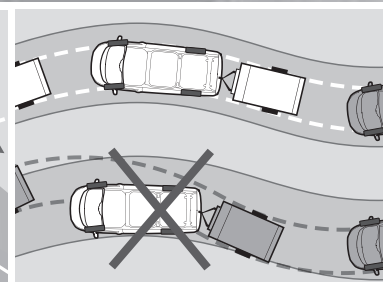
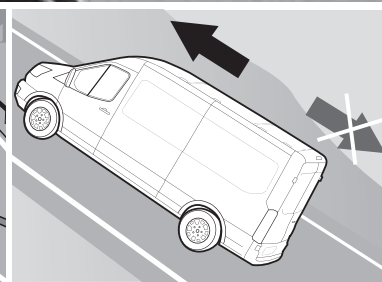
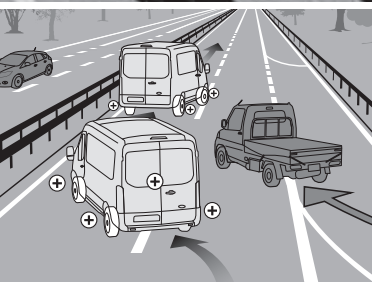
La nueva Ford Transit está equipada con control electrónico de estabilidad (ESC)⁽¹⁾ de serie. Este avanzado sistema monitoriza constantemente la trayectoria del vehículo y la compara con la que desea el conductor. Si el ESC detecta una diferencia significativa, reduce automáticamente el par motor y frena las ruedas de forma individualizada para ayudar a estabilizar el vehículo y mantenerlo en su trayectoria con seguridad.

Mitigación del viento lateral⁽²⁾

Ayuda al conductor a permanecer en el carril en condiciones difíciles utilizando el Control electrónico de estabilidad cuando detecta que el vehículo está siendo afectado por vientos cruzados.

Control en curva⁽³⁾

Detecta cuando el conductor toma una curva a demasiada velocidad y puede reducir rápidamente el par motor, y frenar las ruedas de forma individualizada, para ayudar a mantener el vehículo bajo control con seguridad.



Control de estabilidad de balanceo⁽¹⁾

El sensor de balanceo único de Ford ayuda al Control de Estabilidad a mantener las ruedas en el suelo en condiciones donde el centro de gravedad es alto. (de Serie)

Asistencia en arranques en pendiente⁽²⁾

Tiene la función de evitar temporalmente que el vehículo ruede al dejar de pisar el freno para pisar el acelerador. Funciona en las marchas hacia delante y hacia atrás, por lo que resulta idóneo al remolcar y tirar de cargas pesadas. (De serie)

Control de estabilidad del remolque⁽¹⁾

Cuando detecta balanceo en el remolque, el sistema está diseñado para reducir el par motor y aplicar frenado intermitente a las ruedas apropiadas para mantener el control - De serie con el gancho de remolque Ford. (De serie, pero se activa con el gancho de remolque opcional)

Control adaptativo de carga⁽¹⁾

Tiene la función de adaptar las respuestas del sistema ESC⁽¹⁾ para compensar la inestabilidad del vehículo descargado, cargado parcialmente o cargado al máximo. (De serie)

Saca el máximo partido a tu Ford

Queremos ayudarte a que saques el máximo partido a tu nuevo vehículo. Para conseguirlo, necesitas saber hasta que punto ha sido diseñado para cargar mercancías con toda seguridad, tanto en términos de peso como de volumen. Tu concesionario especialista en Vehículos Comerciales puede proporcionarte asesoramiento profesional en importantes aspectos del vehículo, y ayudarte a encontrar el furgón apropiado para tu presupuesto y tus necesidades específicas.

La Ford Transit está diseñada para cargar lo que necesitas.

Elegir una nueva Van es una importantísima decisión con muchos factores a tener en cuenta. Mientras algunos aspectos, como seleccionar la carrocería adecuada, el acabado o determinar el tamaño del espacio de carga son relativamente simples, otros, como calcular la capacidad exacta de carga que tendrás disponible, pueden ser un poco más complejos.

Capacidad de Carga

Para calcular la capacidad de carga, necesitas saber dos cosas: La masa máxima del vehículo (MMA) y la tara de este.

La MMA es el peso máximo permisible para el vehículo cargado y listo para la marcha. Incluye el peso del vehículo por sí mismo, elementos auxiliares, conductor y pasajeros (asumiendo un peso standard en la industria de 75 kg/persona), fluidos, tanque de combustible lleno al 90% (1 litro de diesel = aproximadamente 0,85 kg), opciones y equipamiento postventa, y carga. Para simplificar, los modelos de Ford Transit están diseñados de acuerdo a su MMA. Por ejemplo, una 330 tiene una MMA de 3.300 kg; y una 350 tiene una MMA de 3.500 kg.

La tara es el peso de un vehículo standard acabado Ambiente, incluyendo fluidos y un depósito de combustible lleno al 90%, pero si conductor, pasajeros o carga. La capacidad de carga es la diferencia entre las dos.

Masa máxima autorizada - Tara del vehículo = Capacidad de Carga

Para ayudarte a elegir el vehículo perfecto para tus necesidades, aquí tienes explicaciones más detalladas sobre los factores que pueden influenciar en la capacidad de carga de tu vehículo. Estas son, entre otras:

Conductor y pasajeros

Calculamos el peso del conductor y los pasajeros basándonos en el standard de la industria de 75 kg por persona. Recuerda que el conductor y los pasajeros no están incluidos en la cifra que llamamos Tara, por lo que cuando están en el vehículo la capacidad de carga será reducida correspondientemente.

Opciones montadas en fábrica

La mayoría de las opciones montadas en fábrica afectan a la capacidad de carga. Por ejemplo, el aire acondicionado puede añadir aproximadamente 18kg al peso del vehículo reduciendo la capacidad de carga proporcionalmente. Sin embargo, especificar que queremos un asiento de pasajero individual en lugar del asiento doble de serie, reduce el peso del vehículo en aproximadamente 12kg, y aumenta la capacidad de carga en esta cifra. Tu concesionario Ford de Vehículos comerciales podrá ofrecerte con exactitud que capacidad de carga obtendrás al seleccionar un grupo de opciones determinado.

Acabados

Todas las taras de vehículos mencionadas en este catálogo son para una especificación de serie en acabado Ambiente. El acabado Trend normalmente tiene un peso mayor que Ambiente al incrementar el nivel de opciones y equipamiento que tiene el vehículo.

Tolerancias en fabricación

Las variaciones en el proceso de fabricación y producción provocan que el peso entre un vehículo y otro con las mismas especificaciones pueden variar ligeramente.

Accesorios y conversiones postventa

Es importante considerar cuidadosamente que hacer con el vehículo después de la entrega. Algunos accesorios montados o conversiones del vehículo pueden afectar negativamente a su capacidad de carga. Contacta con tu concesionario Ford para más información y consejo.

Si la capacidad de carga es crítica para tu negocio, o si planeas llevar la carga al máximo de la capacidad del vehículo o cerca de ella, tu concesionario Ford podrá ayudarte a controlar que tienes lo que necesitas.

Utilizando nuestra experiencia en vehículos comerciales podremos aconsejarte sobre la configuración exacta que necesitas para cubrir las necesidades de tu negocio.

Nota: Información técnica sobre transformaciones de vehículos se puede encontrar online en el Manual del Carrocer. @etis.ford.com >información >>transformaciones de vehículos.

Configura tu Van para que se adapte a tu trabajo

Los vehículos comerciales de Ford están disponibles con una amplia gama de características tanto de serie como opcionales. En tu concesionario Ford pueden ayudarte a asegurar que las especificaciones que escoges para tu vehículo se adaptan a las necesidades de tu negocio.

⁽¹⁾Utiliza sensores.

⁽²⁾Función de seguridad.

⁽³⁾Característica de protección del conductor.

Nota: Las bisagras de 180° estarán disponibles a partir de Q3 2017.

	Capacidad de carga bruta máx. (excluyendo conductor) (kg)	Masa máxima autorizada (kg)	Tara mín. (excluyendo conductor) (kg)	Peso máximo en el eje delantero (kg)	Peso máximo en el eje trasero (kg)
Van					
TD					
310 L2 H2	1067-1169	3140	1971-2073	1650	1725
310 L2 H2 Trend automático	942-1050	3140	2090-2198	1650	1725
310 L3 H2	986-1092	3140	2048-2154	1750	1725
350 L2 H2	1399-1501	3500	1999-2101	1750	2150
350 L2 H2 automático	1344-1450	3500	2050-2156	1750	2150
350 L3 H2	1318-1424	3500	2076-2182	1750	2050
350 L3 H2 automático	1263-1373	3500	2127-2237	1750	2050
TT					
350 L2 H2 incl. HDT6	1269-1377	3500	2123-2231	1750/1850	2150
350 L3H2 incl.HDT6	1215-1327	3500	2173-2285	1750/1850	2250
350 L4 H3 (RS)	1055-1175	3500	2325-2445	1750	2250
350 L4 H3 (RD)	910-1036	3500	2464-2590	1850	2450
470 L4 H3	2089-2217	4700	2483-2611	1850	3300
AWD					
350 L2 H2	1187-1299	3500	2201-2313	1850	2150
350 L3 H2	1133-1249	3500	2251-2367	1850	2250
350 L4 H3	973-1097	3500	2403-2527	1850	2250
Van Doble Cabina					
TD					
330 L2 H2	1103-1213	3365	2152-2262	1750	2050
330 L2 H2 Trend automático	1025-11139	3365	2226-2340	1750	2050
350 L3 H2	1153-1267	3500	2233-2347	1750	2250
350 L3 H2 automático	1098-1216	3500	2284-2402	1750	2250

TD = Tracción delantera, **TT** = Tracción Trasera, **AWD** = Tracción total, **L2** = Batalla media, **L3** = Batalla larga, **L4** = batalla extra larga, **H2** = Techo medio, **H3** = Techo alto. Las cifras aplican a vehículos con techo medio a no ser que se especifique lo contrario. Para vehículos con techo alto, la tara aumenta y la capacidad de carga disminuye. La tara está afectada por muchos factores como la carrocería, motores y opciones. Es el peso de un vehículo en acabado Ambiente (el acabado Trend tendrá una tara diferente), incluyendo líquidos y el tanque de combustible lleno al 90%, pero sin el peso del conductor (75 kg), pasajeros y carga. La capacidad de carga es la diferencia entre la masa máxima autorizada (MMA) y la tara incluyendo el peso del conductor (75 kg). Se ha de tener en cuenta que el peso siempre estará sujeto a tolerancias de fabricación, que puede causar diferencias entre el peso real y el de catálogo. Para los clientes que vayan a cargar el vehículo cerca del máximo de su capacidad de carga, recomendamos, que añadan un margen de error del 5% de tara sobre la cifra de tara proporcionada para reducir el riesgo de sobrecargar el vehículo. Es responsabilidad del que opera en el vehículo de asegurarse de que el vehículo cumple con las leyes establecidas. Consulta con tu concesionario para más información.

Una gran experiencia de conducción

Transmisión Automática SelectShift

Para mayor confort en la conducción por zonas urbanas, la Transit con tracción delantera se puede equipar con una transmisión de 6 velocidades SelectShift. Ofrece una conducción más suave y eficiente. También, esta transmisión te ofrece la posibilidad de cambiar las marchas manualmente a través de los botones situados en la palanca de cambios. (Opción en la versiones tracción delantera).

	Capacidad de carga bruta máx. (excluyendo conductor) (kg)	Masa máxima autorizada (kg)	Tara mín. (excluyendo conductor) (kg)	Peso máximo en el eje delantero (kg)	Peso máximo en el eje trasero (kg)
Kombi M1 (9 asientos)					
TD					
330 L2 H2	1028-1142	3365	2223-2337	1750	2050
330 L2 H2 Trend automático	957-1075	3365	2290-2408	1750	2050
350 L3 H2	1121-1237	3500	2263-2379	1750	2250
350 L3 H2 automático	1075-1193	3500	2307-2425	1750	2250
Mixta (7 asientos)					
TD					
330 L2 H2	1140-1248	3365	2117-2225	1750	2050
330 L2 H2 Trend automático	1066-1178	3365	2187-2299	1750	2050
350 L3 H2	1238-1348	3500	2152-2262	1750	2150
350 L3 H2 automático	1187-1299	3500	2201-2313	1750	2150

TD = Tracción delantera, **L2** = Batalla media, **L3** = Batalla larga, **H2** = Techo medio. Las cifras aplican a vehículos con techo medio a no ser que se especifique lo contrario. Para vehículos con techo alto, la tara aumenta y la capacidad de carga disminuye. La tara está afectada por muchos factores como la carrocería, motores y opciones. Es el peso de un vehículo en acabado Ambiente (el acabado Trend tendrá una tara diferente), incluyendo líquidos y el tanque de combustible lleno al 90%, pero sin el peso del conductor (75 kg), pasajeros y carga. La capacidad de carga es la diferencia entre la masa máxima autorizada (MMA) y la tara incluyendo el peso del conductor (75 kg). Se ha de tener en cuenta que el peso siempre estará sujeto a tolerancias de fabricación, que puede causar diferencias entre el peso real y el de catálogo. Para los clientes que vayan a cargar el vehículo cerca del máximo de su capacidad de carga, recomendamos, que añadan un margen de error del 5% de tara sobre la cifra de tara proporcionada para reducir el riesgo de sobrecargar el vehículo. Es responsabilidad del que opera en el vehículo de asegurarse de que el vehículo cumple con las leyes establecidas. Consulta con tu concesionario para más información.

Masa Máxima Autorizada

	Ratio de eje ^o	MMA			
		310	330	350	470
Van/Van Doble Cabina/Mixta/Kombi					
TD					
2.0 TDCi Ford EcoBlue (105 CV (77 kW))	3.94/4.19	● / ○	4400/4940	-	-
2.0 TDCi Ford EcoBlue (105 CV (77 kW))	4.71	●	-	5100	5100
2.0 TDCi Ford EcoBlue (130 CV (96 kW)) Automático 6 velocidades	3.65	●	4100	4300	4250
2.0 TDCi Ford EcoBlue (130 CV (96 kW))	3.94/4.19	● / ○	4840/4940	-	-
2.0 TDCi Ford EcoBlue (130 CV (96 kW))	4.43/4.71	● / ○	-	5050/5500	5050/5500
2.0 TDCi Ford EcoBlue (170 CV (125 kW)) Automático 6 velocidades	3.65	●	4100	4300	4250
2.0 TDCi Ford EcoBlue (170 CV (125 kW))	4.19	●	5140	-	-
2.0 TDCi Ford EcoBlue (170 CV (125 kW))	4.71/4.93	●	-	5500/-	5500/6000*
TT					
2.0 TDCi Ford EcoBlue (105 CV (77 kW))	3.31/3.73	● / ○	-	-	5500
2.0 TDCi Ford EcoBlue (130 CV (96 kW))	3.15/3.55	● / ○	-	-	5500/6000*
2.0 TDCi Ford EcoBlue (130 CV (96 kW))	4.10	●	-	-	6000*
2.0 TDCi Ford EcoBlue (170 CV (125 kW))	3.15/3.55	● / ○	-	-	5500/6300*
2.0 TDCi Ford EcoBlue (170 CV (125 kW))	4.10	●	-	-	7000*
AWD					
2.0 TDCi Ford EcoBlue (130 CV (96 kW))/(170 CV (125 kW))	4.10	●	-	-	6000

● = De serie, ○ = Opcional, extra coste. **Nota:** Todos los motores son Euro VI, excepto que se especifique, e incluyen un Filtro de Partículas Diesel (cDPF). *Los ratios de eje mostrados son los disponibles dependiendo de la combinación del modelo, la masa máxima autorizada y el motor. *La masa máxima autorizada está limitada a 5500 kg si lleva equipado aire acondicionado trasero. Consulta a tu concesionario para más información.

La conducción para un aire más limpio

Conduciendo con AdBlue®

Para que funcione el vehículo, el tanque de AdBlue® de tu Ford Transit Euro 6 debe de estar lleno del fluido AdBlue®. El sistema te avisará mediante iluminación y sonidos cuando el fluido se esté agotando. Por favor, para más información consulta con tu vendedor de Ford.

Sistema de repostaje sin tapón Ford Easy-Fuel

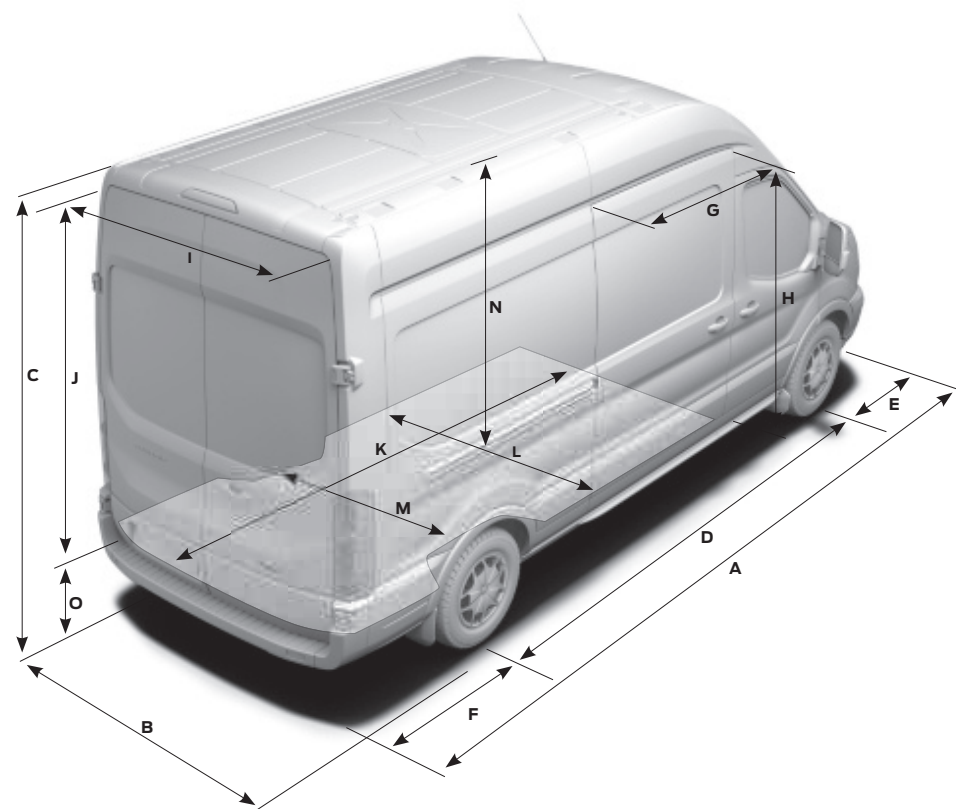
Un dispositivo que impide que se pueda repostar accidentalmente combustible incorrecto. Además, sin tapón de combustible que te pueda ensuciar. (De serie. Disponible como opción en los sistemas con tapón)



Dimensiones de la Van y Van Doble Cabina

	L2 H2 Van		L2 H3 Van		L3 H2 Van		L3 H3 Van		L4 H3 Van
	TD	TT/ AWD	TD	TT/ AWD	TD	TT/ AWD	TD	TT/ AWD	TT/ AWD
A Longitud total	5531	5531	5531	5531	5981	5981	5981	5981	6704
B Anchura total con retrovisores	2474	2474	2474	2474	2474	2474	2474	2474	2474
Anchura total con los retrovisores plegados	2112	2112	2112	2112	2112	2112	2112	2112	2112
Anchura total sin retrovisores (rueda sencilla)	2059	2059	2059	2059	2059	2059	2059	2059	2059
Anchura total sin retrovisores (doble rueda)	-	-	-	-	-	-	-	-	2126
C Altura total*	2426-2490	2450-2542	2665-2781	2689-2781	2431-2541	2462-2543	2670-2780	2701-2782	2687-2790
D Batalla	3300	3300	3300	3300	3750	3750	3750	3750	3750
E Voladizo delantero	1023	1023	1023	1023	1023	1023	1023	1023	1023
F Voladizo trasero	1208	1208	1208	1208	1208	1208	1208	1208	1931
G Anchura de acceso de la puerta lateral	1300	1300	1300	1300	1300	1300	1300	1300	1300
H Altura de acceso de la puerta lateral de carga	1700	1600	1700	1600	1700	1600	1700	1600	1600
I Ancho de apertura de las puertas traseras/portón trasero	1565	1565	1565	1565	1565	1565	1565	1565	1565
J Altura de apertura de las puertas traseras/portón trasero	1748	1648	1987	1887	1748	1648	1987	1887	1887
K Profundidad máxima del espacio de carga	3083	3083	3083	3083	3533	3533	3533	3533	4256
L Anchura máxima del espacio de carga	1784	1784	1784	1784	1784	1784	1784	1784	1784
M Espacio de carga entre pasos de rueda (rueda sencilla)	1392	1392	1392	1392	1392	1392	1392	1392	1392
Espacio de carga entre pasos de rueda (rueda doble)	-	-	-	-	-	-	-	-	1154
N Altura de carga de suelo a techo	1886	1786	2125	2025	1886	1786	2125	2025	2025
O Altura de carga*	496-614	620-713	496-614	620-713	501-613	632-715	501-613	632-712	617-722
P Capacidad de carga SAE (m³)	10.0	9.5	11.2	10.7	11.5	11.0	13.0	12.4	15.1
Capacidad de carga VDA (m³)	9.3	8.3	10.3	9.9	10.8	10.2	12.0	11.5	14.1
Medidas Van Doble Cabina									
G Anchura de acceso de la puerta lateral	1200	1200	1200	1200	1200	1200	1200	1200	1200
P Capacidad de carga SAE (m³)	6.1	5.7	6.7	6.4	7.6	7.2	8.4	8.0	10.6
Capacidad de carga VDA (m³)	5.5	5.3	6.0	5.7	7.0	6.6	7.6	7.3	9.8
Q Longitud máxima de carga	2038	2038	2038	2038	2488	2488	2488	2488	3211
R Longitud de carga utilizable a 1.2m de altura	1789	1789	1789	1789	2239	2239	2239	2239	2962
Diámetro de giro (m)									
De bordillo a bordillo	11.9	11.9	11.9	11.9	13.3	13.3	13.3	13.3	13.3

L2 = Batalla media, L3 = Batalla larga, L4 = Batalla extra larga. H2 = Techo medio, H3 = Techo alto, TD = Tracción Delantera, TT = Tracción Trasera, AWD = Tracción total. Todas las cifras (especificadas en mm) están sujetas a tolerancias de fabricación y se refieren a modelos con especificaciones mínimas sin incluir equipamiento adicional. *Las cifras de altura representan las dimensiones mínima y máxima de un vehículo totalmente cargado, con la mínima carga útil hasta un vehículo sin carga con la máxima carga útil. Las ilustraciones son puramente orientativas. El método VDA es el método utilizado por el Verband der Automobilindustrie (VDA) en Alemania. El valor VDA es determinado rellenando el espacio de carga con bloques de un litro 200x100x50 mm. Estos bloques son después contabilizados y el resultado numérico es convertido en metros cúbicos.



Disponibilidad de versiones

	310 L2 H2	310 L2 H3	310 L3 H2	310 L3 H3	330 L2 H2	330 L2 H3	330 L3 H2	330 L3 H3	350 L2 H2	350 L2 H3	350 L3 H2	350 L3 H3	350 L4 H3	470 L4 H3
Van														
TD														
Ford EcoBlue 2.0 TDCi (105 CV (77 kW))	●	●	●	●	-	-	-	-	●	●	●	●	-	-
Ford EcoBlue 2.0 TDCi (130 CV (96 kW))	●	●	●	●	-	-	-	-	●	●	●	●	-	-
Ford EcoBlue 2.0 TDCi (130 CV (96 kW)) Automático 6 velocidades	-	-	-	-	-	-	-	-	●	●	●	●	-	-
Ford EcoBlue 2.0 TDCi (170 CV (125 kW))	-	-	-	-	-	-	-	-	●	●	●	●	-	-
Ford EcoBlue 2.0 TDCi (170 CV (125 kW)) Automático 6 velocidades	-	-	-	-	-	-	-	-	●	●	●	●	-	-
TT														
Ford EcoBlue 2.0 TDCi (105 CV (77 kW))	-	-	-	-	-	-	-	-	●	●	●	●	-	-
Ford EcoBlue 2.0 TDCi (130 CV (96 kW))	-	-	-	-	-	-	-	-	●	●	●	●	●	●
Ford EcoBlue 2.0 TDCi (170 CV (125 kW))	-	-	-	-	-	-	-	-	●	●	●	●	●	●
AWD														
Ford EcoBlue 2.0 TDCi (130 CV (96 kW))	-	-	-	-	-	-	-	-	●	●	●	●	●	-
Ford EcoBlue 2.0 TDCi (170 CV (125 kW))	-	-	-	-	-	-	-	-	●	●	●	●	●	-
Van Doble Cabina														
TD														
Ford EcoBlue 2.0 TDCi (105 CV (77 kW))	-	-	-	-	●	●	-	-	-	-	●	●	-	-
Ford EcoBlue 2.0 TDCi (130 CV (96 kW))	-	-	-	-	●	●	-	-	-	-	●	●	-	-

Note: ● = Disponible, - = No disponible, L2 = batalla media, L3 = Batalla larga, L4 = batalla extra larga, H2 = techo medio, H3 = techo alto, TD = Tracción delantera, TT = Tracción trasera, AWD = Tracción total. Todos los motores son Euro VI con transmisión manual, excepto que esté especificado.

Van



10,0*/9,3** metros cúbicos (tracción delantera), 9,5*/8,8** (tracción trasera/total)



11,5*/10,8** metros cúbicos (tracción delantera), 11,0*/10,2** (tracción trasera/total)



11,2*/10,3** metros cúbicos (tracción delantera), 10,7*/9,9** (tracción trasera/total)



13,0*/12,0** metros cúbicos (tracción delantera), 12,4*/11,5** (tracción trasera/total)



15,1*/14,1** metros cúbicos

Van Doble Cabina



6,1*/5,5** metros cúbicos (tracción delantera), 5,7*/5,3** (tracción trasera/total)



7,6*/7,0** metros cúbicos (tracción delantera), 7,2*/6,6** (tracción trasera/total)



6,7*/6,0** metros cúbicos (tracción delantera), 6,4*/5,7** (tracción trasera/total)



8,4*/7,6** metros cúbicos (tracción delantera), 8,0*/7,3** (tracción trasera/total)

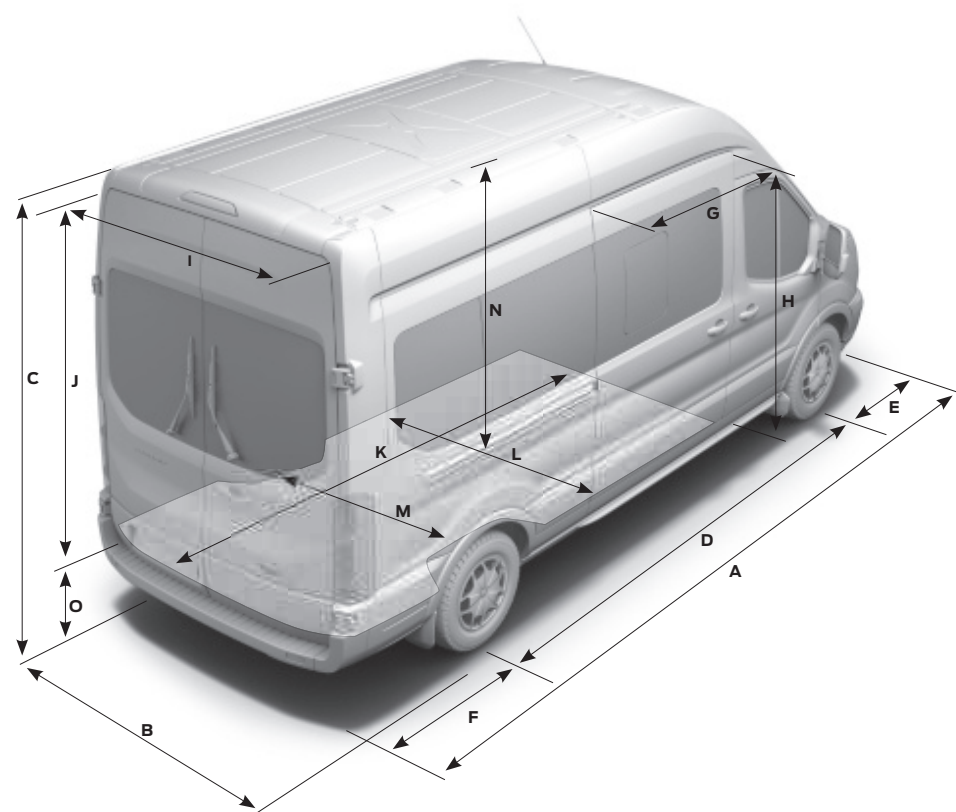
* Volumen máximo de carga (con mamparo), ** Espacio de carga (con mamparo) (VDA)

Nota: Las bisagras de 180° estarán disponibles a partir de Q3 2017.

Dimensiones de Mixta

	L2 H2 Mixta/Kombi TD	L2 H3 Mixta/Kombi TD	L3 H2 Mixta/Kombi TD	L3 H3 Mixta/Kombi TD
A Longitud total	5531	5531	5981	5981
B Anchura total con retrovisores	2474	2474	2474	2474
Anchura total con retrovisores plegados	2112	2112	2112	2112
Anchura total sin retrovisores (Rueda sencilla)	2059	2059	2059	2059
C Altura total*	2429-2536	2668-2775	2429-2532	2668-2771
D Batalla	3300	3300	3750	3750
E Voladizo delantero	1023	1023	1023	1023
F Voladizo trasero	1208	1208	1208	1208
G Anchura de acceso de la puerta lateral	1200	1200	1200	1200
H Altura de acceso de la puerta lateral de carga	1664	1664	1664	1664
I Ancho de apertura de las puertas traseras/portón trasero	1565	1565	1565	1565
J Altura de apertura de las puertas traseras/portón trasero	1697	1936	1697	1936
K Longitud de carga hasta la segunda fila (a nivel de suelo)	2286	2286	2736	2736
Longitud de carga hasta la tercera fila (a nivel de suelo)	1502	1502	1952	1952
L Anchura máxima del espacio de carga	1784	1784	1784	1784
M Espacio de carga entre pasos de rueda (Rueda sencilla)	1392	1392	1392	1392
N Altura de carga de suelo a techo	1818	2055	1818	2055
O Altura de carga*	542-650	492-650	541-645	541-645
P Capacidad de carga SAE (m³)	10.0	11.2	11.5	13.0
Capacidad de carga VDA (m³)	9.3	10.3	10.8	12.0
Diámetro de giro (m)				
De bordillo a bordillo	11.9	11.9	13.3	13.3

L2 = Batalla media, **L3** = Batalla larga, **H2** = Techo semielevado, **H3** = Techo sobrelevado, **TD** = Tracción Delantera. Todas las cifras (especificadas en mm) están sujetas a tolerancias de fabricación y se refieren a modelos con especificaciones mínimas sin incluir equipamiento adicional. *Las cifras de altura representan las dimensiones mínima y máxima de un vehículo totalmente cargado, con la mínima carga útil hasta un vehículo sin carga con la máxima carga útil. Las ilustraciones son puramente orientativas. El método VDA es el método utilizado por el Verband der Automobilindustrie (VDA) en Alemania. El valor VDA es determinado rellenando el espacio de carga con bloques de un litro 200x100x50 mm. Estos bloques son después contabilizados y el resultado numérico es convertido en metros cúbicos.



Disponibilidad de versiones

	330 L2 H2	330 L2 H3	350 L3 H2	350 L3 H3
Kombi M1				
TD				
Ford EcoBlue 2.0 TDCi (105 CV (77 kW))	●	●	●	●
Ford EcoBlue 2.0 TDCi (130 CV (96 kW))	●	●	●	●
Ford EcoBlue 2.0 TDCi (130 CV (96 kW)) Automático 6 velocidades	●	●	●	●
Ford EcoBlue 2.0 TDCi (170 CV (125 kW))	●	●	●	●
Ford EcoBlue 2.0 TDCi (170 CV (125 kW)) Automático 6 velocidades	●	●	●	●
Mixta M1				
TD				
Ford EcoBlue 2.0 TDCi (105 CV (77 kW))	●	●	●	●
Ford EcoBlue 2.0 TDCi (130 CV (96 kW))	●	●	●	●
Ford EcoBlue 2.0 TDCi (130 CV (96 kW)) Automático 6 velocidades	●	●	●	●
Ford EcoBlue 2.0 TDCi (170 CV (125 kW))	●	●	●	●
Ford EcoBlue 2.0 TDCi (170 CV (125 kW)) Automático 6 velocidades	●	●	●	●

Nota: ● = Disponible, – = No Disponible, **L2** = Batalla Media, **L3** = Batalla Larga, **H2** = Techo Medio, **H3** = Techo Alto, **TD** = Tracción Delantera.

Trailer

	Ratio de ejes ⁸⁰	310	330	350	470
Van/Van Doble Cabina					
TD					
2.0 TDCi Ford EcoBlue (105 CV (77 kW))	3.94/4.19	●/○	1950-2650	–	–
2.0 TDCi Ford EcoBlue (105 CV (77 kW))	4.71	●	–	2550-2800	2550-2800
2.0 TDCi Ford EcoBlue (130 CV (96 kW)) automático 6 velocidades	3.65	●	1600-1750	1700-1900	1650-1850
2.0 TDCi Ford EcoBlue (130 CV (96 kW))	3.94/4.19	●/○	2400-2650	–	–
2.0 TDCi Ford EcoBlue (130 CV (96 kW))	4.43/4.71	●/○	–	2500-2800	2500-2800
2.0 TDCi Ford EcoBlue (170 CV (125 kW)) automático 6 velocidades	3.65	●	1600-1750	1700-1900	1650-1850
2.0 TDCi Ford EcoBlue (170 CV (125 kW))	4.19	●	2700-2800	–	–
2.0 TDCi Ford EcoBlue (170 CV (125 kW))	4.71/4.93	●/○	–	2800/–	2800-2800
TT					
2.0 TDCi Ford EcoBlue (105 CV (77 kW))	3.31/3.73	●/○	–	–	2800-2800
2.0 TDCi Ford EcoBlue (130 CV (96 kW))	3.15/3.55	●/○	–	–	2800-2800
2.0 TDCi Ford EcoBlue (130 CV (96 kW))	4.10	●	–	–	2300
2.0 TDCi Ford EcoBlue (170 CV (125 kW))	3.15/3.55	●/○	–	–	2800-2800
2.0 TDCi Ford EcoBlue (170 CV (125 kW))	4.10	●	–	–	3500
AWD					
2.0 TDCi Ford EcoBlue (130 CV (96 kW))/170 CV (125 kW))	4.10	●	–	–	2800
Mixta/Kombi					
2.0 TDCi Ford EcoBlue (105 CV (77 kW))	3.94/4.19	●/○	1350-1900	–	–
2.0 TDCi Ford EcoBlue (105 CV (77 kW))	4.71	●	–	2000-2050	2000-2050
2.0 TDCi Ford EcoBlue (130 CV (96 kW)) automático 6 velocidades	3.65	●	1050-1150	1100-1350	1050-1300
2.0 TDCi Ford EcoBlue (130 CV (96 kW))	3.94/4.19	●/○	1750-1900	–	–
2.0 TDCi Ford EcoBlue (130 CV (96 kW))	4.43/4.71	●/○	–	1950-2450	1950-2450
2.0 TDCi Ford EcoBlue (170 CV (125 kW)) automático 6 velocidades	3.65	●	1050-1150	1100-1350	1050-1300
2.0 TDCi Ford EcoBlue (170 CV (125 kW))	4.19	●	2050-2100	–	–
2.0 TDCi Ford EcoBlue (170 CV (125 kW))	4.71/4.93	●/○	–	2400-2450	2400-2450

● = De serie, ○ = Opción, con coste extra. **Nota:** todos los motores son Euro 6 a no ser que se especifique lo contrario e incluyen un Filtro de Partículas Diesel (cDPF). ⁸⁰Los ratios de eje mostrados son los disponibles dependiendo de la combinación de modelo, MMA y motor. La capacidad de remolque máxima sin freno es 750 kg.

Kombi M1



9,3** metros cúbicos (tracción delantera)



10,8** metros cúbicos (tracción delantera)



10,3** metros cúbicos (tracción delantera), 9,9**



12,0** metros cúbicos (tracción delantera), 11,5**

** Espacio de carga (sin asientos traseros) (VDA)

Nota: Las bisagras de 180° estarán disponibles a partir de Q3 2017.

Consumos y Emisiones de CO₂

	Ratio de Eje ^a	Emisiones de CO ₂ (g/km) ⁹⁰	Consumo de combustible (L/100 km) ⁹⁰		
			Urbano	Extra Urbano	Combinado
Van, Van Doble Cabina					
TD					
2.0 TDCi Ford EcoBlue (105 CV (77 kW)/130 CV (96 kW))	3.94/4.19	174-177	7.0	6.4-6.6	6.7
2.0 TDCi Ford EcoBlue (105 CV (77 kW)/130 CV (96 kW)/170 CV (125 kW))	4.71	179-184	7.6-7.7	6.6-6.9	6.9-7.1
2.0 TDCi Ford EcoBlue (130 CV (96 kW)), Automático 6 velocidades	3.65	190-197	7.8-8.0	7.0-7.2	7.3-7.6
2.0 TDCi Ford EcoBlue (130 CV (96 kW))	4.43	176-181	7.1-7.3	6.6-6.8	6.8-7.0
2.0 TDCi Ford EcoBlue (170 CV (125 kW)), Automático 6 velocidades	3.65	190-197	7.8-8.0	7.0-7.2	7.3-7.6
2.0 TDCi Ford EcoBlue (170 CV (125 kW))	4.19	178-181	7.2-7.3	6.6-6.7	6.9-7.0
2.0 TDCi Ford EcoBlue (170 CV (125 kW))	4.93	185-198	7.9-8.6	6.8-7.1	7.1-7.6
TT					
2.0 TDCi Ford EcoBlue (105 CV (77 kW))	3.31	189-191	8.3	6.8-6.9	7.3-7.4
2.0 TDCi Ford EcoBlue (105 CV (77 kW))	3.73	200-202	8.7-8.8	6.9-7.1	7.5-7.7
2.0 TDCi Ford EcoBlue (130 CV (96 kW)/170 CV (125 kW))	3.15	185-187	8.0	6.6-6.7	7.1-7.2
2.0 TDCi Ford EcoBlue (130 CV (96 kW)/170 CV (125 kW))	3.55	196-198	8.6	6.9-7.0	7.6
2.0 TDCi Ford EcoBlue (130 CV (96 kW)/170 CV (125 kW))	4.10	210	9.1	7.4	8.1
AWD					
2.0 TDCi Ford EcoBlue (130 CV (96 kW)/170 CV (125 kW))	4.10	224-228	10.1-10.2	7.7-8.0	8.6-8.8

Nota: Todos los Euro 6 incluyen Filtro de Partículas Diesel (cDPF). ⁹⁰Los ratios de eje mostrados son los disponibles dependiendo de la combinación entre el modelo, la masa máxima autorizada y motor/transmisión. ⁹⁰El consumo de combustible y emisiones de CO₂ declarados han sido medidos de acuerdo a las especificaciones y requerimientos técnicos de la Regulación Europea (EC) 715/2007 y (EC) 692/2008 en sus últimas versiones. El consumo de combustible y las emisiones de CO₂ son específicas para una variante del vehículo y no para un vehículo concreto. El aplicar el procedimiento de test estándar nos permite comparar entre diferentes tipos de vehículo y diferentes tipos de fabricante, y asume el peso de un conductor de 75kg, 90% de combustible y AdBlue[®], más 25Kg. Además, las especificaciones y opciones seleccionadas puede afectar al peso del vehículo y, por lo tanto, afectar a las emisiones y el consumo de combustible. Esta información no es parte de ninguna oferta de producto. Además de la eficiencia de combustible del vehículo, el consumo está influenciado por la configuración de este, el comportamiento del conductor, el uso del equipamiento como el aire acondicionado y otros factores no técnicos. Consulta a tu concesionario para más información.

Consumos y Emisiones de CO₂

	Ratio de Eje ^a	Emisiones de CO ₂ (g/km) ⁹⁰	Consumo de combustible (L/100 km) ⁹⁰		
			Urbano	Extra Urbano	Combinado
Mixta M1, Kombi M1					
TD					
2.0 TDCi Ford EcoBlue (105 CV (77 kW)/130 CV (96 kW))	3.94/4.19	162	7.1	5.8	6.3
2.0 TDCi Ford EcoBlue (130 CV (96 kW))	4.43	167	7.2	6.0	6.4
2.0 TDCi Ford EcoBlue (130 CV (96 kW)), Automático 6 velocidades	3.65	181-197	7.6-8.0	6.4-7.2	7.0-7.6
2.0 TDCi Ford EcoBlue (170 CV (125 kW))	4.19	166	7.2	6.0	6.4
2.0 TDCi Ford EcoBlue (170 CV (125 kW)), Automático 6 velocidades	3.65	181-197	7.6-8.0	6.4-7.2	7.0-7.6

Nota: Todos los Euro 6 incluyen Filtro de Partículas Diesel (cDPF). ⁹⁰Los ratios de eje mostrados son los disponibles dependiendo de la combinación entre el modelo, la masa máxima autorizada y motor/transmisión. ⁹⁰El consumo de combustible y emisiones de CO₂ declarados han sido medidos de acuerdo a las especificaciones y requerimientos técnicos de la Regulación Europea (EC) 715/2007 y (EC) 692/2008 en sus últimas versiones. El consumo de combustible y las emisiones de CO₂ son específicas para una variante del vehículo y no para un vehículo concreto. El aplicar el procedimiento de test estándar nos permite comparar entre diferentes tipos de vehículo y diferentes tipos de fabricante, y asume el peso de un conductor de 75kg, 90% de combustible y AdBlue[®], más 25Kg. Además, las especificaciones y opciones seleccionadas puede afectar al peso del vehículo y, por lo tanto, afectar a las emisiones y el consumo de combustible. Esta información no es parte de ninguna oferta de producto. Además de la eficiencia de combustible del vehículo, el consumo está influenciado por la configuración de este, el comportamiento del conductor, el uso del equipamiento como el aire acondicionado y otros factores no técnicos. Consulta a tu concesionario para más información.



Sensores de aparcamiento por ultrasonido delanteros y traseros⁹²⁾

El sistema emite un aviso acústico para ayudarte a calcular la distancia entre tu vehículo y los obstáculos que se encuentran delante y detrás, con el fin de facilitar el aparcamiento y las maniobras. (De serie, opción en Ambiente)

^aUtiliza sensores.

^bAsistente de ayuda al conductor.

Nota: Las bisagras de 180° estarán disponibles a partir de Q3 2017.

Equipamiento exterior

	Ambiente	Trend
Diseño		
Techo medio – H2 (no disponible en L4)	●	●
Techo alto – H3 (de serie en L4)	○/●	○/●
Retrovisores – con indicadores integrados, eliminador del punto ciego	●	●
Retrovisores – Ajuste manual	●	-
Retrovisores – Termoelectrónicos	○/□	●
Retrovisores – plegables electrónicamente, termoelectrónicos (la función termoelectrónica se activa con la función del parabrisas térmico o luneta trasera térmica)	○/□	○/□
Molduras laterales – color negro	●	●
Paragolpes delantero – parcialmente color carrocería	●	●
Paragolpes trasero – color negro con escalón integrado	●	●
Tiradores de las puertas – color negro	●	●
Portón trasero / Doble puerta trasera – color negro	●	●
Parrilla delantera – gris (acabado Ambiente)	●	-
Parrilla delantera – gris (acabado Trend)	-	●
Parrilla Frontal – Negro Ebony	□	□
Cristales Tintados	●	●
Cristales privacidad	○	○
Guardabarros – Delanteros	○	○
Guardabarros – Traseros	●	●
Gancho de remolque con Control de Estabilidad del Remolque (13 pins) (puede requerirse tacógrafo) (no disponible en las versiones Van Doble Cabina 310 y 350 L4 AWD, Kombi M1 L2 y L3 310 TD)	○	○
Pintura – Metalizada	○	○

	Ambiente	Trend
Ruedas		
Tapacubos – 15"x6½" con neumáticos 215/65 R15 BSW* (de serie en 310)	●	●
Tapacubos – 16"x6½" con neumáticos 235/65 R16C BSWen versión 350* (versiones 330 y 350: neumáticos 235/65 R16C 115/113 BSW)(disponible con tracción automática)	●	●
Tapacubos – 16"x6", doble rueda trasera, tapacubos parciales en las ruedas delanteras, y con neumáticos 195/75 R16C BSW* (de serie en 470, y opcional en 350 L4 "Jumbo" TT)	○	○
Llantas de aleación – 16"x6½" con neumáticos 215/65 R16C BSW*(en 310; neumáticos 235/65 R16C 115/113 BSWen versiones 330, 350, 410: neumáticos 235/65 R16C 121/119 BSW; versiones TD 290 y 310: neumáticos 215/65 R16C 109 BSW) (incluye tuercas antirrobo)	-	○
Tapacubos – Parciales	●	-
Tapacubos – Completos	○	●
Rueda de repuesto – Convencional, con kit de herramientas (De serie con doble rueda trasera)	○	○
Kit anti-pinchazos (no disponible con Doble rueda)	●	●

● = De serie, ○ = Opcional, □ = Parte de un paquete.

*La llanta que elijas será montada con el tamaño de neumático indicado, pero sin posibilidad de elegir la marca del neumático.

Diseñada para la máxima tracción



Sistema de freno y tracción total

Cualquiera que sea el entorno de trabajo, la prioridad principal de la Transit es la protección del conductor y los pasajeros. El equipamiento de seguridad de serie incluye ABS con Asistencia en frenadas de emergencia (EBA) para ayudarte a reducir la distancia de frenado en una emergencia. Las pastillas y discos de mayor tamaño duran más y son más resistentes al "fading", mientras que los sensores de desgaste indican cuándo se deben sustituir las pastillas. Para las condiciones más difíciles, la Transit va a estar disponible con tracción total (AWD)*. Este avanzado sistema proporciona automáticamente más fuerza motriz al eje delantero para obtener una tracción óptima, y también puede funcionar de forma preventiva, controlando las acciones del conductor, para evitar que patinen las ruedas.

Prueba en condiciones extremas

Desde prototipos cubiertos de escarcha que arrancan a -40 °C a una altitud de 4500 metros, hasta vehículos bajo un sol abrasador enganchados a remolques cargados al máximo que suben pendientes a 50 °C, Transit se ha sometido a condiciones extremas.

* La tracción total está disponible como opción en Van 350 L2/L3/L4



Equipamiento exterior

	Ambiente	Trend
Funcionalidad exterior		
Luces – Sistema de faros halógenos con reflector negro	●	-
Luces halógenas	●	-
Luces – Sistema de faros halógenos con reflector cromado y "función cornering"	-	●
Luces – Diurnas	●	●
Luces – De cortesía, función de retardo de apagado 30 segundos	●	●
Luces antiniebla delanteras	○	●
Faros – Encendido/Apagado Automático	□	□
Puertas – Puerta lateral derecha deslizante	●	●
Puertas – Puerta lateral derecha deslizante con escalón electrónico (no disponible en TD ni AWD)	○	○
Puertas – Puerta lateral izquierda deslizante	○	○
Puertas traseras – doble puerta trasera sin acristalar, con apertura 180°, opción ajustable a 90° (de serie en L2 y L3, no disponible en otras)	●/-	●/-
Puertas – Puertas traseras sin ventanas, con retención magnética (no disponible en modelos L2, opcional en L3 y de serie en L4)	-/○/●	-/○/●
Puertas traseras – doble puerta con luneta trasera térmica (de serie en Kombi y Kombi Van)	○/●	○/●
Luces marcadoras de techo (sólo modelos de Doble rueda)	●	●
Luces laterales de posición (sólo en versión L4)	●	●
Ventanas laterales – Fijas segunda fila (de serie en Kombi y Kombi Van, opcional en Van y Van Doble Cabina Ambiente)	●/○	●/○
Ventanas laterales (Van Doble Cabina, Mixta y Kombi) – Deslizantes en la segunda fila (de serie solo en Van Doble Cabina)	○/●	○/●
Ventanas laterales, Van – segunda fila, fijas	○	○
Ventanas laterales – Fijas en la tercera fila en el lado del conductor y del pasajero (sólo Kombi)	●	●
Ventanas laterales – Cuarta fila, fijas en el lado del conductor y del pasajero (sólo para Kombi L3)	●	●
Limpiaparabrisas – delanteros con intermitencia variable	●	●
Limpiaparabrisas – Frontal, con sensor de lluvia automático (incluye faros automáticos)	□	□
Sensor de parking – Delantero y trasero (en Ambiente, sólo disponible junto con luces antiniebla)	○	●
Protección de motor	○	○
Paquetes opcionales		
Paquete Visión (1) – Quicklear parabrisas térmico, Sensor de lluvia y Retrovisores termoelectrónicos	○	-
Paquete Visión (2) – Quicklear parabrisas térmico, Sensor de lluvia, Retrovisores termoelectrónicos plegables electrónicamente, Autoencendido de luces y Luces antiniebla	-	○

● = De serie, ○ = Opcional, □ = Parte de un paquete.

*La llanta que elijas será montada con el tamaño de neumático indicado, pero sin posibilidad de elegir la marca del neumático.

Cámara de visión trasera

Seleccionas la marcha atrás y automáticamente aparece la imagen procedente de la cámara de visión trasera en la pantalla del Ford SYNC. Las líneas marcadas sobre la imagen te indican la trayectoria del vehículo. (Opción)



Equipamiento interior

	Ambiente	Trend
Diseño		
Suelo – Cabina, goma fácil de limpiar (solo Van)	●	●
Suelo – Completo, goma fácil de limpiar (solo Van Doble Cabina, Mixta y Kombi)	●	●
Techo – Cabina, moldeado (de serie en Van y Mixta, opcional en Kombi)	●/○	●/○
Techo – Extendido, moldeado (de serie en Van Doble Cabina)	●/-	●/-
Techo – Completo, moldeado (de serie en Kombi, opcional en Mixta)	●/○	●/○
Volante – 4 brazos, Poliuretano	●	-
Volante – 4 brazos, forrado en cuero	○/□	●
Iluminación Interior		
Luces de cortesía – Montadas en el techo con apagado progresivo	●	-
Luces de cortesía – Montadas en el techo, para lectura de mapas	-	●
Luces de cortesía – Montadas en las puertas (sólo en la puerta lateral deslizante)	-	●
Luces en compartimento de carga	●	●
Luces en compartimento de carga – LED (sólo Van y Van Doble Cabina)	○	○
Iluminación interior/economizador de batería – 30 minutos	●	●
Audio y sistemas de comunicación		
Pre-equipado de radio (con antena, 2 altavoces) (sólo Van y Van Doble Cabina) (no disponible en modelos N2)	●	-
Sistema Radio – Conexión AUX para dispositivos de reproducción externos (localizado en un compartimento cubierto encima del volante), Bluetooth® y con conexión USB/iPod®, controles audio en el volante, 4 altavoces delanteros (dos woofers y dos tweeters)	○	●
Radio/CD, SYNC (incluye llamada de emergencia*) con Bluetooth®, Sistema de control por voz, AppLink®, mensajes de texto audibles y modo privacidad, pantalla TFT d 4", conexión USB, puerto con funcionalidad para iPod®, controles de audio en el volante, cuatro altavoces delanteros	○	○
Radio/CD, SYNC 3 con Navegador, pantalla táctil de 6.5", Control por Voz, Apple CarPlay, Android Auto, Asistente de Emergencia*, Manos Libres, GPS, Bluetooth® y mensajes de texto audibles, 2 x USB, Modo Privacidad, mandos en el volante y cuatro altavoces.	○	○

● = De serie, ○ = Opcional, □ = Parte de un paquete.

**El Asistente de Emergencia de Ford es una característica de SYNC que, emparejado mediante Bluetooth® a un teléfono móvil, ayuda a los ocupantes a realizar una llamada directa al centro de comunicaciones local en caso de sufran un golpe en la que el airbag se haya activado. Esta característica opera en más de 40 países y regiones. Nota: La marca Bluetooth® y sus logotipos pertenecen a The Bluetooth SIG, inc. y cualquier uso de dichas marcas por Ford y sus asociados es bajo licencia. Otras marcas o nombres comerciales son de sus respectivos propietarios.



Reproducción de audio en streaming

Para reproducir en streaming la colección de música desde tu teléfono móvil u otros dispositivos compatibles con el sistema de audio de tu vehículo. (Opción, parte de un sistema de audio Ford)

Navegación

Un mapa 3D también puede mostrar puntos de interés en la pantalla táctil a color de 6" del Ford SYNC 3 ". También incluye anuncios sobre el tráfico. (Opción).

Conectividad completa

Ford SYNC 3 te permite manejar los teléfonos compatibles con Bluetooth® y las unidades USB más vendidos mediante comandos de voz muy sencillos. (Opción)

Función Ford Asistente de Emergencia*

En caso de accidente, el innovador sistema de SYNC utiliza un teléfono móvil emparejado a Bluetooth® para ayudar a los ocupantes del vehículo a iniciar una llamada directa con el centro de comunicaciones local (en más de 40 países y regiones europeos) (Opción, parte del Ford SYNC)

SMS acústico

Lee los mensajes de texto que te lleguen al teléfono, incluyendo las abreviaturas y emoticonos más comunes, e incluso puedes responder eligiendo entre los 15 mensajes de texto preestablecidos. Es necesario un teléfono móvil compatible. (Opción, parte de un sistema de audio Ford)



*Es necesario conectar un teléfono móvil compatible. Puede acceder a una lista de aplicaciones compatibles con AppLink en el sitio web de Ford de su país, o a través del **catálogo de aplicaciones** disponible en las tiendas iOS y Android. SYNC AppLink y el Asistente de Emergencia no están disponibles para todos los idiomas europeos.

Nota: Los logotipos y la marca Bluetooth® son propiedad de Bluetooth SIG, Inc. Ford Motor Company Limited y sus compañías filiales disponen de autorización para hacer uso de ellos. Las demás marcas registradas y nombres comerciales pertenecen a sus respectivos propietarios.

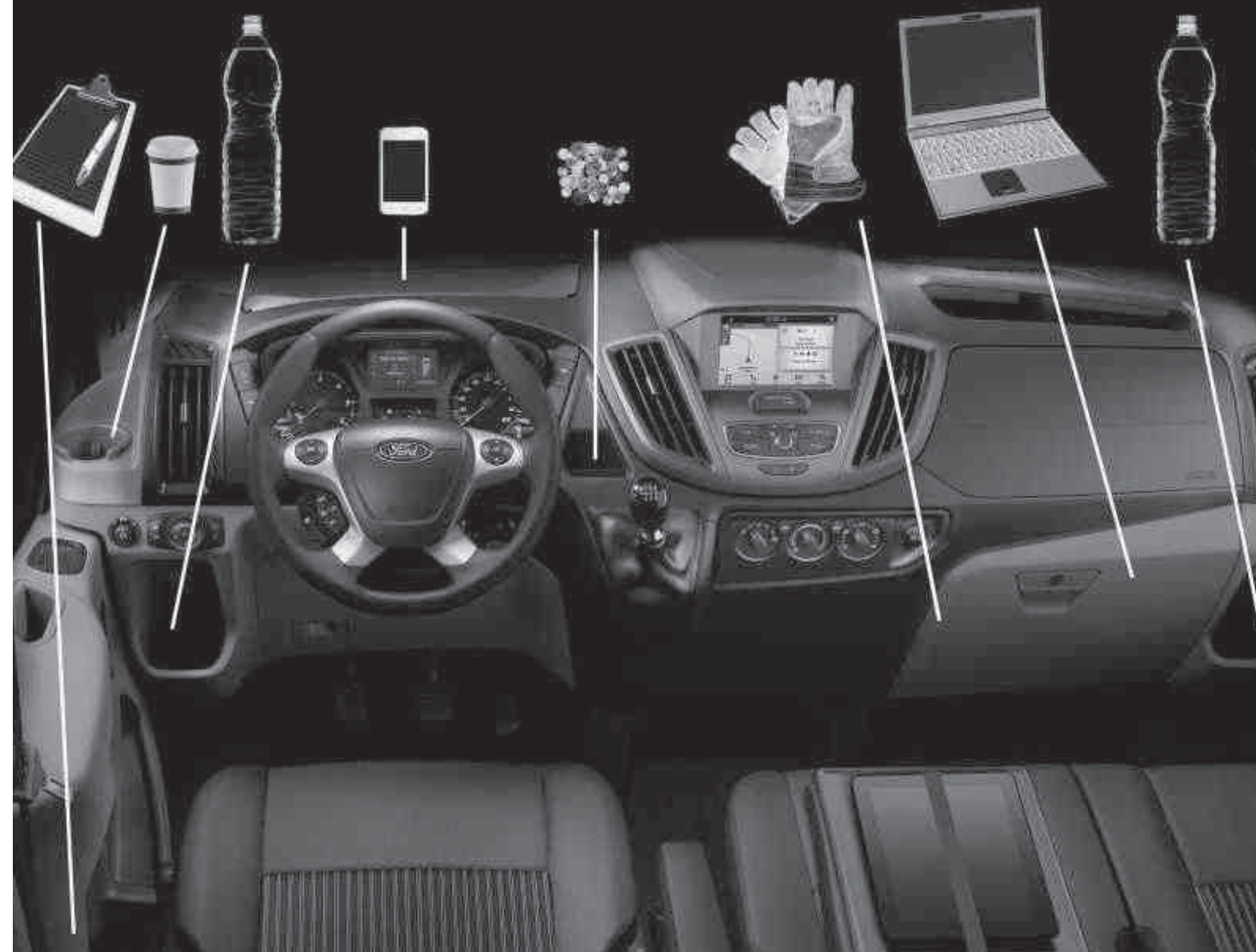
Equipamiento interior

	Ambiente	Trend
Instrumentos y mandos		
Ordenador de abordo	●	●
Sensor de la bomba de combustible	●	●
Tacógrafo – Digital, electrónico, 24 horas – De serie en todos los modelos N2 (no disponible en modelos de tracción delantera o cuando se especifica transmisión automática)	●/○	●/○
Indicador de cambio de marcha	●	●
Asientos		
Conductor – ajustable en 8 posiciones con reposabrazos	●	-
Conductor – Ajustable en 10 posiciones (delante/atrás; reclinable; altura; inclinación; y lumbar) con reposabrazos	-	●
Pasajero – Doble, fijo, con espacio de almacenamiento inferior	●	-
Pasajero – Doble, fijo, con espacio de almacenamiento inferior, mesa plegable	-	●
Van Doble Cabina – Segunda fila; cuatro asientos extraibles (2+2)	○	○
Mixta M1 – Segunda fila; cuatro asientos extraibles (2+2)	●	●
Van Doble Cabina – Segunda fila; asientos triples extraibles (amplios)	●	●
Kombi M1 – Segunda fila; asientos triples extraibles (amplios) (excepto L2)	○	○
Kombi N1 – Segunda fila; asientos triples extraibles (amplios)	●	●
Kombi M1 – Segunda y tercera fila; asientos triples extraibles (amplios) (de serie en L2)	●	●
Kombi M1 – Segunda y tercera fila; asientos triples extraibles (estrechos) (excepto L2)	●	●
Asientos para niños ISOFIX (no disponible en Van)	●	●
Confort y habitabilidad		
Aire acondicionado – Delantero, filtro de polen	○	●
Aire acondicionado – Trasero, incluye aire acondicionado delantero (sólo TT/AWD Van, Kombi)	○	○
Calefacción – con sistema de recirculación de aire	●	●
Calefacción – Tecnología PTC (mixta y Kombi)	●	●
Tiradores interiores – Localizados en el Pilar B	●	●
Portabotellas – dos, capacidad para botellas de 2L, montados en el salpicadero	●	●

Equipamiento interior

	Ambiente	Trend
Guantera – con tapa, capacidad para carpetas A4	●	-
Guantera – Bloqueable, con tapa y capacidad para carpeta A4	-	●
Toma de corriente – 1 x 12 V (delantera)	●	●
Toma de corriente – 3 x 12 V	□	□
Toma de corriente – 12 V (trasera)	○	○
Toma de corriente – 150 W (230 V)	○/□	○/□
Paquete Fumador	○	○
Portaobjetos – puertas delanteras	●	●
Portaobjetos – lado conductor, con tapa, montado en el salpicadero	●	●
Portaobjetos – compartimento bajo los asientos (bajo asiento doble pasajero)	●	●
Portaobjetos – consola de techo (sólo Van)	●	●
Ventanas – Delanteras, elevelunas eléctricos un solo toque, lado conductor	●	●
Cámara de visión trasera (incluye asistente de enganche y sensores de parking delanteros y traseros) (imagen en pantalla TFT táctil de 4")	-/○	○/□
Compartimento de carga		
Sin mamparo (sólo Kombi y Mixta)	●	●
Mamparo – completo de acero, sin ventana	●	●
Mamparo – completo de acero, con ventana	○	○
Mamparo – Moldeado con ventana (de serie en Van Doble Cabina, opción en Mixta)	●/○	●/○
Paneles laterales de carga – media altura	●/○	●
Suelo de carga fácil de limpiar (sólo Van)	-	●
Ganchos de sujeción – 8 ganchos x DIN 75410	●	●

● = De serie, ○ = Opcional, □ = Parte de un paquete.
 **El Asistente de Emergencia de Ford es una característica de SYNC que, emparejado mediante Bluetooth® a un teléfono móvil, ayuda a los ocupantes a realizar una llamada directa al centro de comunicaciones local en caso de sufran un golpe en la que el airbag se haya activado. Esta característica opera en más de 40 países y regiones. Nota: La marca Bluetooth® y sus logotipos pertenecen a The Bluetooth SIG, inc. y cualquier uso de dichas marcas por Ford y sus asociados es bajo licencia. Otras marcas o nombres comerciales son de sus respectivos propietarios.



Volante con controles

Te permite operar en el sistema de audio y el ordenador de abordo sin quitar las manos del volante. (De serie con los sistemas de audio Ford)



Parabrisas térmico Quickclear

Limpija rápidamente hielo y escarcha del parabrisas, incluso en las mañanas más frías. Equipado con salidas de agua calefactadas para conseguir el mayor confort y visibilidad. (Opción)

Compartimento de almacenamiento con tapa con toma de corriente y puerto USB

Compartimento de almacenamiento oculto situado encima del cuadro de mandos, cuenta con una fuente de alimentación de 12 voltios y un puerto USB (De serie con los sistemas de audio Ford)

Cada cosa en su lugar

La cabina ergonómica de la Transit combina una moderna estética con soluciones de almacenamiento inteligentes. Con mucho espacio para botellas, teléfonos y papeles, te ayudará a que tu jornada laboral sea más fácil y eficiente.

Asiento del conductor eléctrico

El asiento térmico del conductor de ajuste eléctrico en 10 direcciones con apoyo lumbar es una elección ideal para los vehículos utilizados por varios conductores. (Opción en Trend)

Asiento del conductor y volante ajustables

Encontrarás fácilmente tu posición de conducción ideal con el asiento del conductor ajustable con reposabrazos y el volante ajustable a tu estatura y longitud de brazos. (De serie)



	Ambiente	Trend
Seguridad y asistencia al conductor		
Sistema anti bloqueo de frenos (ABS) con distribución electrónica de la fuerza de frenado (EBD) ¹⁾	●	●
ESC – Control electrónico de estabilidad ¹⁾	●	●
Control de reparto de par (Curve control) ¹⁾	●	●
HSA – Asistencia de arranque en pendiente ²⁾	●	●
LAC – Control adaptativo de carga ¹⁾	●	●
EBA – Asistencia en frenada de emergencia ¹⁾	●	●
Luces de frenada de emergencia ²⁾	●	●
RSC – Sistema antivuelco ¹⁾	●	●
TSC – Control de balanceo del remolque ¹⁾ (de serie con el gancho de remolque Ford)	○	○
Airbag – Conductor ¹⁾	●	●
Airbag – Pasajero ¹⁾ (incluye opción para desactivar el airbag)(de serie en variantes MI)	○	○
Cinturones – Diagonales y con tres puntos de sujeción ¹⁾	●	●
Control de presión de neumáticos ²⁾ (de serie en variantes MI)	○	○
Paquete Tech ²⁾ (incluye alerta del conductor ²⁾ and Luces largas auto ¹⁾ , panel de instrumento de alta gama, parabrisas calefactable y control de crucero adaptativo)	–	○
Control de crucero (incluye volante forrado en cuero y limitador de velocidad ajustable)	○	●
Control de Crucero Adaptativo (incluye Asistente de precolisión, Alerta de alcance y reconocimiento de señales de tráfico) ²⁾ (Disponible con el Paquete Tech) (Reconocimiento de señales de tráfico no disponible en versiones NI)	–	□

	Ambiente	Trend
Protección Antirrobo		
Alarma – Perimétrica	○	○
Alarma – Categoría Thatcham 1 – Sensores interiores, sensores de inclinación y sensores de remolque (cuando incorpore el gancho de remolque). Incluye mando de control remoto con dos llaves (solo con mamparo completo y puertas traseras sin acristalar) (Sólo Van)	○	○
Inmovilizador – Sistema Antirrobo Pasivo (PATS)	●	●
Cierre – Centralizado	●	●
Cierre – De alta seguridad, protegido con monturas reforzadas	○	○
Cierre – Control remoto con 1 llave	●	–
Cierre – Control remoto con 2 llaves	–	●
Cierre – Configurable – desbloqueo en dos fases* (sólo Van)	●	●
Cierre – Desbloqueo configurable – (Mixta/Kombi/Van Doble Cabina) desbloqueo en dos fases	●	●
Cierre – Auto bloqueo, las puertas vuelven a bloquearse tras 45 segundos si no se ha abierto ninguna puerta	●	●
Cierre – Audio mis-lock feedback, señal acústica si la puerta está entreabierta cuando el cierre es activado	●	●
Cierre – Auto relocking, cierre automático de puertas a 8km/h (de serie en Van, opcional on Mixta)	●	●
Cierre – Apertura del capó con llave	●	●
Número de identificación del vehículo – Visible	●	●

● = De serie, ○ = Opcional, □ = Parte de un paquete.
¹⁾Característica de seguridad, ²⁾Característica de Asistencia al conductor. *Para más información sobre configuraciones disponibles, por favor consulte su concesionario Ford. **Nota:** El cierre configurable debe ser definido en el momento del pedido, no puede ser solicitado posteriormente como un accesorio u opción a instalar en el concesionario. ***Nota: Nunca debe instalarse en el asiento delantero del pasajero un asiento infantil en sentido contrario a la marcha cuando el vehículo Ford vaya equipado con un airbag delantero de pasajero y/o airbags laterales.**

	Ambiente	Trend
Motor		
Auto-Start-Stop (de serie en modelos MI, no disponible en modelos tracción total o transmisión automática)	○	○
Ford Eco Mode (de serie con el ordenador de abordo)	●	●
cDPF (Filtro de Partículas Diesel)	●	●
Frenos		
Doble circuito con servoasistencia autorregulable y ABS. Frenos delanteros y traseros de disco	●	●
Depósito de combustible		
Depósito de combustible – 72/75 litros (TD/TT)	●	●
Deposito de combustible opcional – 95 litros (N/D en TD)	○	○
Ford Easy Cap – Sistema de repostaje sin tapa	●	●
Deposito AdBlue – 21 litros	●	●
Dirección		
Asistida	●	●
Columna de dirección – Volante con ajuste en altura y profundidad	●	●
Suspensión		
Suspensión delantera tipo MacPherson, con muelles asimétricos, barra estabilizadora, absorción de baches mediante gas presurizado y ballestas traseras	●	●
Limitadores de velocidad		
Limitador de velocidad – 90 km/h (requerimiento legal para vehículos categoría N2) (opción en Van Doble Cabina, n/a on Kombi y Mixta)	●	●
Suministro de potencia		
Batería standard	●	●
Batería de servicios pesados	□	□
Batería – Arranque en frío (-20°C)	●	●
Batería – Arranque en frío (-29°C)	○	○
Alternador – Standard (165 A)	●	●
Alternador – Servicios pesados (250 A)	○	○

● = De serie, ○ = Opcional, con coste adicional, □ = Parte de un paquete.

	Ambiente	Trend
Electrónica		
Conector interface de alta capacidad (incluye caja de fusibles auxiliar (A526)) (no puede pedirse con el "Paquete de conectores para vehículo de trabajo(A607))	○	○
Pintura		
Pintura especial, 85 colores disponibles, consulta a tu concesionario para más detalles*	○	○

○ = Opcional.
 *La pintura especial debe pedirse a fábrica en el momento de hacer el pedido. No afecta a paragolpes, molduras laterales, espejos retrovisores exteriores y tiradores de las puertas.



Desbloqueo programable

El sistema de bloqueo de la Transit es más seguro que nunca. Porque puedes abrir una sola puerta sin desbloquear las otras automáticamente. Las otras puertas permanecen bloqueadas con seguridad hasta que activas un interruptor de la puerta del conductor. (Opción)

Nota: Las bisagras de 180º estarán disponibles a partir de Q3 2017.

Compartimento portaobjetos bajo el asiento

La banqueta del asiento doble delantero se puede levantar para destapar un compartimento oculto lo bastante grande como para guardar una caja de herramientas. (De serie) El asiento central también incorpora una mesa plegable, lo suficientemente grande para colocar un portapapeles tamaño A4, una tablet o un portátil. (De serie)



Facilitarte la vida

Nuestra gama de opciones financieras, seguros, servicios y asistencia ha sido diseñada con un solo objetivo: facilitarte la vida.

Ford Credit

Te ofrecemos una amplia gama de productos financieros para la adquisición de tu vehículo. De la forma más cómoda -sin salir de tu Concesionario-, te ofrecemos soluciones inmediatas, flexibles y con un asesoramiento claro y profesional. Para más información visita nuestra página web www.fordcredit.es:

Ford Financiación Convencional: la fórmula de financiación tradicional para adquirir tu nuevo Ford, pagándolo en cómodas cuotas mensuales que se adaptan a tu bolsillo.

Ford Lease: disfruta de las ventajas fiscales y flexibilidad del arrendamiento financiero de Ford Credit. Disponible para uso profesional.

Ford Renting: un área especializada en autónomos y empresas con una amplia gama de productos y servicios que satisfacen las necesidades de flota del cliente profesional.

Ford Seguros (*) para disfrutar de tu coche con la tranquilidad de estar protegido ante situaciones adversas. Con el Seguro de Crédito y Seguro de Automóvil te ofrecemos amplias coberturas y toda la flexibilidad para que elijas la opción que mejor se adapte a tus necesidades. Puedes informarte en el Tlf.: 902 442 442.

(*) Ford Seguros es un Programa dirigido a los Clientes de Ford en España e incluye productos especialmente diseñados para atender sus necesidades específicas, con la mediación de MARSH, S.A., Mediadores de Seguros (Mediador), con domicilio social en Pº Castellana, 216, 28046 Madrid (A-81332322). Inscrita en el Registro Mercantil de Madrid, Tomo 10.248, Libro 0, Folio 160, Sección 8, Hoja M-163304, Inscripción 1. Inscrita en el Registro de la Dirección General de Seguros y Fondos de Pensiones con nº J-0096 (Correduría de Seguros) y RJ-0010 (Correduría de Reaseguros). Concertados los Seguros de Responsabilidad Civil y de Caución, según Ley 26/2006, de 17 de Julio. Los productos son distribuidos a través de FCE Bank plc Sucursal en España y la Red de Concesionarios Ford adheridos al Programa Ford Seguros, en su calidad de Auxiliares Externos del Mediador.

Servicios Postventa

Garantía Inicial Ford: Los vehículos Ford cuentan con dos años de garantía desde su matriculación.

Ford Protect Assistance: Programa de asistencia en carretera gratuito de por vida que se activa automáticamente realizando la revisión oficial en un Taller Autorizado Ford. Incluye reparación "in situ", remolque gratuito al taller oficial Ford más cercano y vehículo de sustitución, con cobertura en toda Europa*

Ford Protect: Disfruta de una extensión de coberturas mecánicas durante 7 años*/100.000 Km

Servicio de Cita Previa: Para evitarte incomodidades y asegurarte una atención programada, puedes concertar tu próxima visita al taller en el Tlf.: 902 442 442 o en la página web www.ford.es

Carrocería Autorizada: Reparaciones de carrocería garantizadas por 3 años, asegurando la utilización de recambios originales Ford y realizadas exclusivamente por especialistas autorizados Ford.

* Prestaciones del servicio sujetas a condiciones vigentes programas Ford Protect Assistance y Ford Protect.

Contactos

Centro de Atención al Cliente Ford. Puedes contactar directamente con tu taller Autorizado Ford o llamando al Centro de Relaciones con Clientes en el Tlf.: 902 442 442.

Centro de Atención al cliente de Ford Credit, cuando necesites aclaración sobre tu operación de financiación, llama al Tlf: 96 179 32 88 o entra en Ford Credit Servicios on line (www.fordcreditserviciosonline.es).



Blanco
Color sólido



Rojo Race
Color sólido



Azul Báltico
Color sólido



Gris Techno
Color metalizado*



Azul Stratosphere
Color metalizado*



Azul Impact
Color metalizado*



Gris Magnetic
Color metalizado*



Plata Perla
Color metalizado*



Marrón Brisbane
Color metalizado*



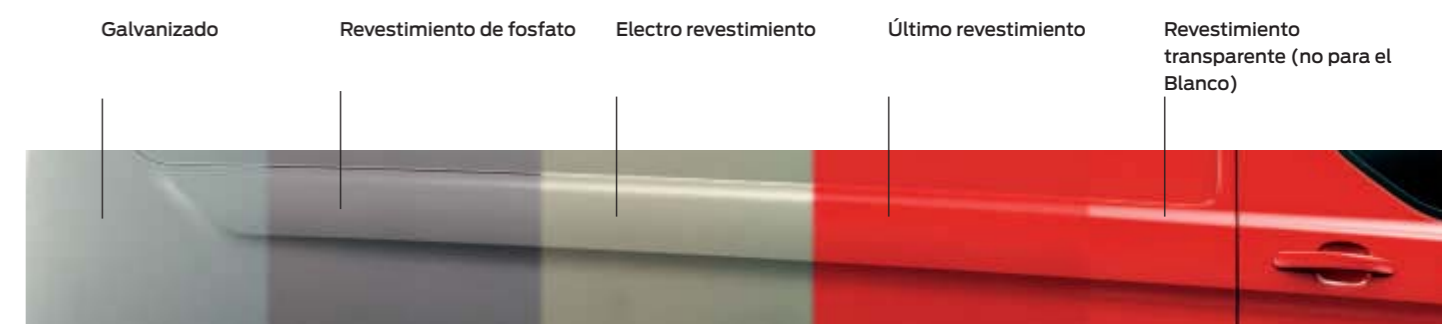
Negro Shadow
Color Mica*

*Las pinturas Mica y metalizadas son opcionales con coste adicional.
La Ford Transit está cubierta por la Garantía anticorrosión de Ford durante 12 años a partir de la fecha de la primera matriculación. Sujeto a términos y condiciones.
Nota: Las imágenes que aparecen en este catálogo son solo ilustrativas de los colores de carrocería y pueden no coincidir con las especificaciones actuales. Los colores y tapicerías reproducidos en este folleto podrían mostrar variación respecto a la realidad debido a las limitaciones del proceso de impresión.

Nota: Las bisagras de 180º estarán disponibles a partir de Q3 2017.

Garantía antiperforación de 12 años

La Transit debe su durabilidad exterior al completo proceso de acabado multifase. Desde las secciones de carrocería de acero con cera inyectada hasta el resistente último revestimiento, los nuevos materiales y procesos de aplicación garantizan una carrocería que permanecerá en buen estado durante muchos años.



Colores y tapicerías

Elige el color y tipo de tapicería que crees que refleja mejor tu marca comercial.



Ambiente

Frente del asiento Traxon en Charcoal Black
Laterales de asiento Max en Charcoal Black



Ambiente

Frente del asiento Artec Vinyl en Pewter
Laterales de asiento Prima Vinyl en Pewter



Trend

Frente del asiento Lane en Charcoal Black
Laterales de asiento Max en Charcoal Black

Interior hipoalergénico

En el interior de la Transit se utilizan materiales que minimizan el riesgo de sufrir una reacción alérgica. Las versiones equipadas con aire acondicionado tienen además un filtro de polen de alto rendimiento para evitar que entren polvo o polen en el habitáculo.



MY 2017.5 ESP es

Ilustraciones, descripciones y especificaciones. El contenido de esta publicación es correcto en el momento de pasar a imprenta. Ford tiene una política de desarrollo permanente de sus productos, Ford recomienda encarecidamente que consulte el contenido actualizado de esta publicación en su concesionario y en la página web www.ford.es. **Equipamiento opcional.** Cuando en esta publicación se describa una característica o función como "Opción" o "Montaje/paquete opcional", se asumirá que conlleva un coste adicional al precio base del vehículo, a menos que se especifique lo contrario. Todos los modelos y combinaciones de colores están sujetos a disponibilidad. **Nota:** Algunas de las imágenes que aparecen en este catálogo corresponden a un modelo anterior a la producción y/o están generadas por ordenador. Por tanto, el diseño y las características de la versión final del vehículo pueden variar en algunos aspectos. Asimismo, algunas de las características que se muestran en los vehículos pueden ser opcionales. **Nota:** Este catálogo incluye accesorios originales de Ford, así como una serie de productos de nuestros proveedores. **+** Los accesorios identificados como de otros proveedores son una cuidadosa selección de productos que se presentan con sus propias marcas, no sujetos a la garantía Ford sino a la garantía del fabricante, cuyos detalles se pueden obtener de su punto de venta de la red Ford. **Nota:** La marca y los logotipos de iPod son propiedad de Apple Inc. Ford Motor Company y sus compañías filiales disponen de autorización para hacer uso de los mismos. Las demás marcas registradas y nombres comerciales pertenecen a sus dueños correspondientes. **Nota:** Algunas de las funciones de seguridad y asistencia al conductor descritas en esta publicación están diseñadas para funcionar con sensores, cuyo rendimiento puede verse afectado en determinadas condiciones ambientales o meteorológicas.

Este vehículo y todos sus componentes así como los recambios originales, han sido diseñados y fabricados atendiendo a la Normativa Legal destinada a prevenir y reducir al mínimo la repercusión en el Medio Ambiente, mediante la utilización de materiales reciclados/reciclables, adoptando las medidas dirigidas a conseguir un adecuado reciclado para la conservación y mejora de la calidad ambiental.

A fin de cumplir con los objetivos de descontaminación y fomento del reciclado y reutilización de componentes de los vehículos al final de su vida útil, Ford ha concertado en España una extensa Red de Centros Autorizados de Tratamiento (CATs), bajo la denominación de SIGRAUTO (para consultas www.sigrauto.com), que garantizan su adecuado tratamiento medioambiental, a los cuales deberá dirigirse para la entrega, sin desmontaje previo de componentes, del vehículo. El Centro Autorizado de Tratamiento facilitará el Certificado de Destrucción y tramitará la baja en la DGT.



Ford y BP – Trabajando juntos para reducir el consumo de combustible y de emisiones.



Cuando haya terminado con este catálogo, por favor recíclalo.

Contactos

Puedes llamar al **Teléfono Único de Ford 902 442 442** para Información de vehículos nuevos o usados; Atención al cliente; Cita previa de taller; Asistencia en viajes y personal*; Información sobre financiación** y mucho más.

*Asistencia personal contratada con Ford Protect. **Consulta tu operación de financiación en www.fordcreditserviciosonline.es

Publicado por Ford Motor Company Limited, Brentwood, Essex, Inglaterra. Registrado en Inglaterra, nº 235446. BJNI 205327 FoE O57E. PN 777502/0517/20m/ESP es January 2017. © Ford Motor Company Limited.

www.ford.es