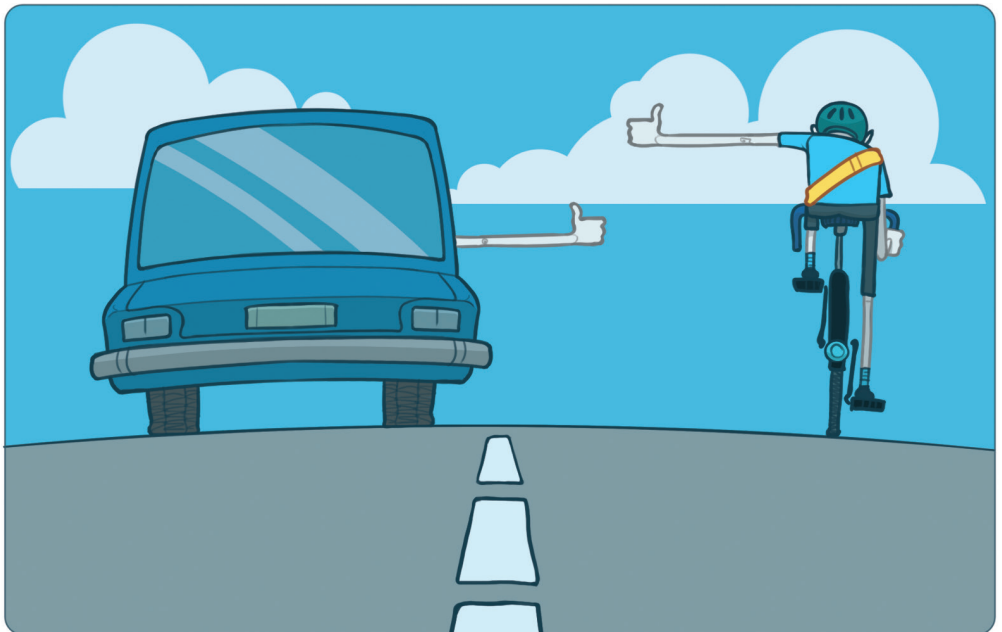


SHARE THE ROAD



MANTÉN LA DISTANCIA ADECUADA SI PUEDES TOCARLO, ESTÁS MUY CERCA

Compartir la carretera comienza proporcionando a los demás un espacio seguro. Si puedes extender la mano y llegar a tocar lo que sea que estés adelantando, estás demasiado cerca y debes reconsiderar tu distancia. Trata de dejar más del alcance de la distancia de un brazo, al menos 1,5 metros (en caso de que tengas un medidor a mano).





DEJA DE ENVIAR MENSAJES DURANTE UN RATO

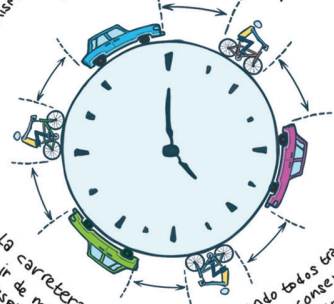
Esos mensajes de texto y "likes" no son importantes en el momento de la conducción, pero lo que sí es importante es tu seguridad. Cuando conduzcas un vehículo o vayas en bicicleta, mantén tu teléfono fuera de la vista para que puedas prestar plena atención a lo que está sucediendo y evites infringir la ley.



CONDUCE AL RITMO DE LA CIRCULACIÓN

Entrar y salir de los carriles, adelantamientos agresivos, cambios de carril y uso excesivo de tu desplazamiento diario para determinar el mismo seguir por en.

¿TE SUENA FAMILIAR?



La carretera es menos segura cuando todos tratan de ir de manera frenética, así que el mejor consejo es: respira hondo, disfruta del viaje y sal unos minutos antes para evitar las prisas.

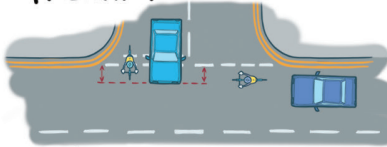
MIRA Y OBSERVA BIENA TU ALREDEDOR APRENDE EL "DUTCH REACH"



Abre la puerta de tu automóvil con la mano más alejada de la puerta; esto hace que de manera automática tu cabeza se gire y puedas observar a los ciclistas que se aproximan.

DE ESTA MANERA, SALVAS A UN CICLISTA Y TAMBIÉN TU PUERTA. TODOS GANAMOS

NO APURES LA FRENADA

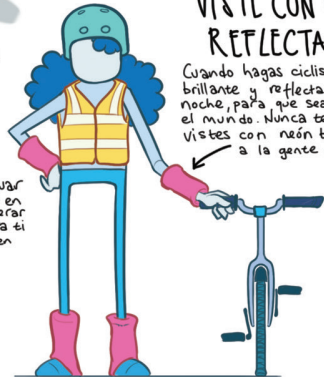


Apurar la frenada y continuar hasta más allá del semáforo en una intersección puede generar un peligro innecesario para ti y todos los demás que deben utilizar ese espacio.

LAS SEÑALES DE STOP Y LOS SEMÁFOROS EN ROJO NO SON MERAS SUGERENCIAS, SON LA LEY.

VISTE CON ROPA REFLECTANTE

Cuando hagas ciclismo, utiliza ropa brillante y reflectante de día y de noche, para que seas visible para todo el mundo. Nunca te equivocarás si vistes con neón brillante; pregunta a la gente de los años 80.



SEÑALIZA SIEMPRE DE MANERA CORRECTA



Tanto si vas en bicicleta o conduces un automóvil, es importante que todos a tu alrededor sepan lo que estás haciendo, **ASÍ QUE NO TE OLVIDES DE SEÑALIZAR TUS MANIOBRAS DE MANERA CORRECTA.** Las situaciones repentinas no son buenas compañeras de viaje, así que recuerda siempre señalar de manera correcta.